

**Campus SPORT
Bretagne**

**univ
e**
université
de bretagne
occidentale

**Campus de l'excellence
sportive de Bretagne**

24, rue des Marettes
B.P. 90243
35802 Dinard Cedex
Tél. : 02 99 16 34 16
Fax. : 02 99 16 34 17

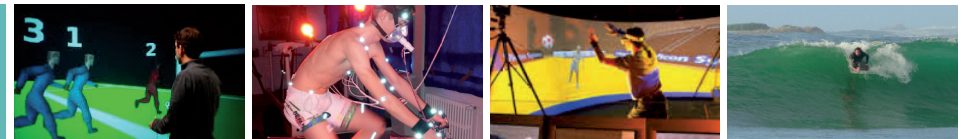
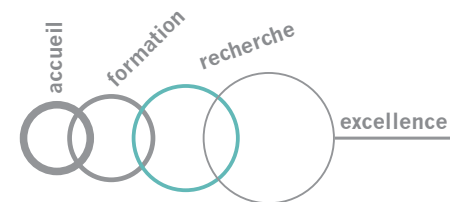
DU LABORATOIRE AU TERRAIN DE SPORT

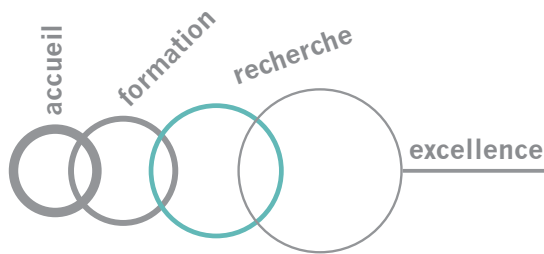
Séminaire de la mission Recherche
du Campus de l'excellence
sportive de Bretagne

LE 28 MAI 2015

Amphi P

UFR Sport et Education Physique,
20 avenue Le Gorgeu 29200 Brest





OBJECTIF

Ce séminaire a pour objectif principal de réunir les acteurs bretons œuvrant dans le domaine du sport et de l'activité physique :

- des chercheurs de toutes disciplines qui mènent des études dans le domaine.
- des praticiens issus du mouvement sportif (DDJS, CROS, entraîneurs, cadres techniques,...), ou du champ de la santé (ARS, associations, responsables de programmes de prévention, ...).

Afin de faire connaître à chacun les travaux de recherche des équipes bretonnes dans le domaine, et d'initier des synergies entre le laboratoire et le terrain de sport.

PRÉSENTATION

Les équipes de recherche brestoises partenaires du Campus de l'Excellence Sportive de Bretagne organisent une journée de séminaire au titre de la mission Recherche du Campus.

La recherche bretonne dans le domaine du sport et de l'activité physique est dynamique, pluridisciplinaire et ses applications nombreuses. Ce séminaire souhaite en faire une présentation non exhaustive à travers trois sessions thématiques :

- « Recherche et performance » pour présenter les connaissances en matière d'amélioration de la performance sportive
- « Activité physique pour la santé » pour souligner le potentiel thérapeutique de l'activité physique adaptée dans le cadre de nombreuses pathologies
- « Education par le sport » pour mettre en avant les dispositifs de socialisation et d'intégration permis par l'activité sportive.

Chaque session présentera des études conduites par des équipes bretonnes travaillant dans le domaine. En découlera un temps d'échange entre les différents acteurs, chercheurs et praticiens, spécialistes ou non de la question

PROGRAMME DE LA JOURNÉE

9h Accueil des participants autour d'un café ,

9h30 Mots d'accueil

10h Conférences/discussion « Activité physique pour la santé »

12h Pause déjeuner

13h30 Présentation du Campus de l'Excellence Sportive de Bretagne,

13h45 Conférences/discussion « Recherche et performance »

15h15 Pause café

15h30 Conférences/discussion « Education par le sport »

17h Clôture

