



Ligue de Bretagne de Basket-Ball

Tel. 02 23 46 33 80 / Fax. 02.23.46.33.81

2 C, allée Jacques Frimot

www.basketbretagne.com

35000 RENNES

secretariatgeneral@basketbretagne.com

BRETAGNE

## PV n°2 du Bureau Directeur Du Lundi 19 octobre 2020 (visio)

### Présent(e)s :

Mmes Marylise COCHENNEC ; Valérie ALLIO ;  
MM. Joseph HOUÉ ; Jean-Jacques KERDONCUFF ; Serge KERHUEL ; Antoine LE BERRE ; Mickaël  
LEBRETON ; Philippe VALLEE.

### Excusé(e)s :

Mme Morgane Petit ; MM. Guillaume DE KERMEL.

## ORDRE DU JOUR

### 1. Validation des groupes et commissions

### 2. Point COVID-19

- Point rencontres
- Pôle espoirs

### 3. Méthode organisation championnat FFBB/Ligue/Départements

- Coupe de Bretagne saison 2020/2021
- Composition groupe championnat jeune

### 4. Retour au jeu

### 5. Questions diverses

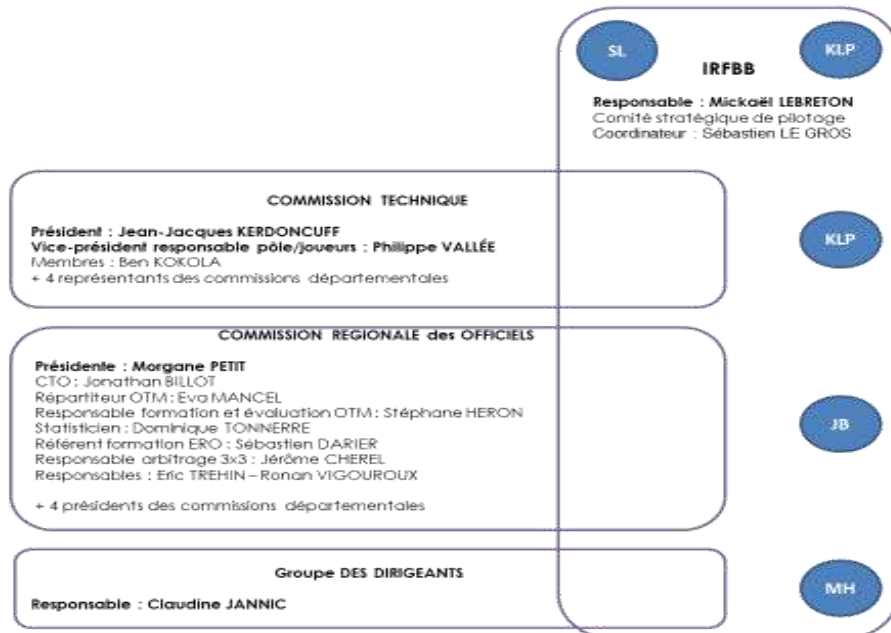


## 1) Validation des groupes et commissions

Tous les présidents de commissions et/ou groupe n'ont pas communiqué leur proposition de composition à l'exception de celle de Jacques PERRIER pour la démarche citoyenne. Ces propositions devront être validées lors du prochain Bureau Directeur.  
Les membres du bureau émettent un avis favorable sur les compositions proposées :

PÔLE : ADMINISTRATIF Responsable : Jo HOUÉ	
<p style="text-align: center;"><b>COMMISSION DISCIPLINE</b></p> <p><b>Président : Jean Claude LEMAÎTRE (56)</b></p> <p>Vice- Présidents : GOURLAY Jean Bernard (29) - PERRIN René (35)</p> <p>Membres : CAROFF Jocelyne (29) - GUERIN Claire (22) - DEBROIZE Michel (35) - DELESTRE Daniel (29) - GAUDICHON Loïc (35) - LEIZOUR Jean Baptiste (56) - PASQUET Marcel (29) - PICHOFF Jean Paul (35) - STEPHAN Ronan (56) - YARNIER Jean Pierre (22)</p> <p>Chargé d'Instruction : MONLIBERT Eric</p>	EM
<p style="text-align: center;"><b>COMMISSION STATUTS - REGLEMENTS</b></p> <p><b>Président : Serge KERHUIEL</b></p> <p>Vice-président : Jean-Claude LEMAÎTRE</p> <p>Membres : Jean-Jacques KERDONCUFF Dominique TONNERRE</p>	EM
<p style="text-align: center;"><b>COMMISSION MEDICALE</b></p> <p><b>Président : Damien RAT</b></p> <p>Médecin : Damien RAT Psychologue du Sport : Claire GULLY LHONORE Kinésithérapeute : Olivier MOREAU Préparateur Physique : Pierre GOLVAN</p>	EM JB
<p style="text-align: center;"><b>PATRIMOINE</b></p> <p><b>Présidente : Daisy LE PENNEC</b></p> <p>Membres : Jean Jacques KERDONCUFF - Maryvonne GUERIN - Jean-Louis SOURDIN - Guy GIRARDEAU</p>	KLP
<p style="text-align: center;"><b>Groupe eFFBB/numérique</b></p> <p><b>Responsable : Ronan VIGOUROUX</b></p> <p>Membres :</p>	EM
PÔLE COMPETITION ET PRATIQUES SPORTIVES Responsable : Valérie ALLIO	
<p style="text-align: center;"><b>COMMISSION SPORTIVE</b></p> <p><b>Président : Valérie ALLIO</b></p> <p>Membres : Daisy LE PENNEC - Maryvonne GUERIN - Cathy GOLVAN Gaëlle NEDELEC - Bruno VIGOUROUX</p>	EM
<p style="text-align: center;"><b>Groupe 3x3</b></p> <p><b>Responsable : Guillaume DE KERMEL</b></p> <p>Membres : THIERRY Laura - Amélie CAILLET - Jasmine ECCLESTON</p>	JB
<p style="text-align: center;"><b>Groupe Vivre Ensemble Basket Santé / Basketonik</b></p> <p><b>Responsable : Olivier SUREAU</b></p> <p>Membres : Sandra LE DREAN</p>	MH
<p style="text-align: center;"><b>Groupe Vivre Ensemble Basket Entreprise</b></p> <p><b>Responsable : Daniel DELESTRE</b></p> <p>Membres : Serge DECRESSAT</p>	MH

**PÔLE : FORMATION**  
Responsable : Sébastien LEGROS



**PÔLE : DEVELOPPEMENT**  
Responsable : Marylise COCHENNEC



### Groupes transversaux



Représentants de la ligue aux comités directeurs départementaux :

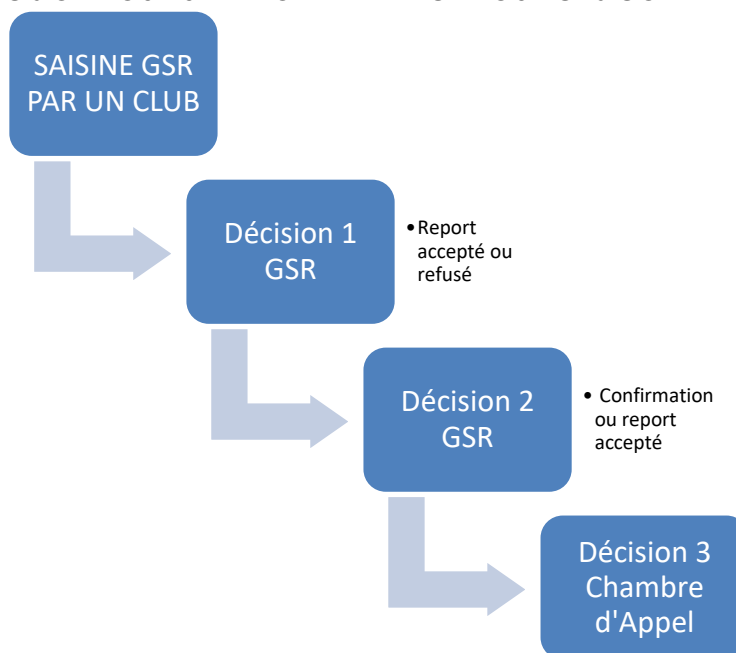
- CD22 : Valérie ALLIO
- CD29 : Jean Jacques KERDONCUFF
- CD35 : Marylise COCHENNEC
- CD56 : Jean Jacques KERDONCUFF

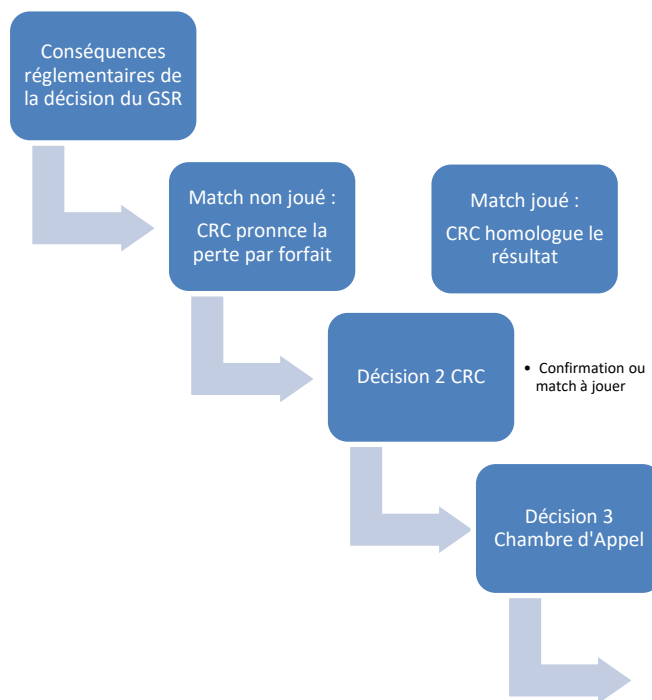
## 2) point COVID-19

Les Dates de report de rencontre occasionné par la COVID 19 seront fixées à la première date disponible dans le calendrier. Il sera permis aux équipes d'anticiper sur une date en amont de cette date fixée par la commission sportive.

Une modification sur le site de la Ligue sera effectuée afin d'améliorer l'accès aux données « COVID »

### PROCESSUS DE DECISION POUR UN REPORT DE MATCH POUR CAS COVID





Une visioconférence sur ce sujet avec les clubs participants aux championnats régionaux est envisagée.

- **Point rencontres**

Report validé par le Groupe Sanitaire :

- RM3 poule B n°270 du PLC Auray / JA Melesse, programmée initialement le 03/10/2020

- **Pôle espoir**

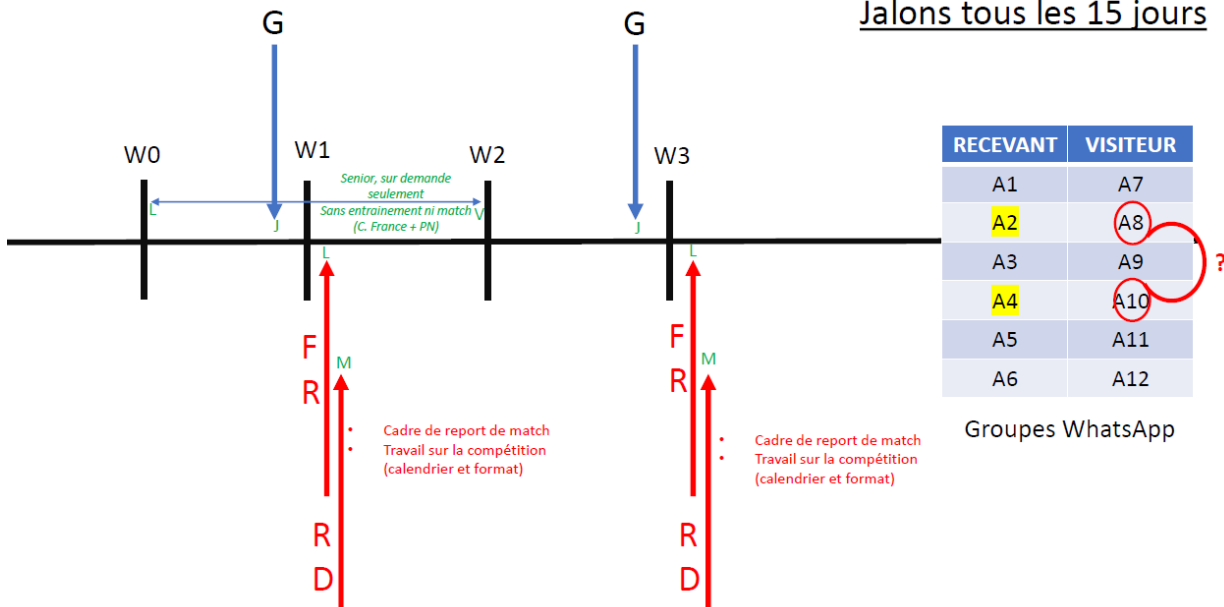
Le pôle espoir a été touché par la pandémie. Après la période de confinement réglementaire, des tests ont été pratiqués sur l'ensemble des joueurs et joueuses du pôle : aucun cas positif n'a été détecté. La reprise des entraînements aura lieu le 2/11/2020 à la rentrée scolaire.

### 3) Méthode organisation championnat FFBB/Ligue/Départements

La fédération met en place une concertation en visioconférence avec les Ligues régionales un lundi sur deux qui sera suivie le mardi suivant du même type d'organisation entre chaque ligue et les comités départementaux.

Un Schéma d'adaptation des compétitions a été mis en place :

### Schéma d'adaptation des compétitions Jalons tous les 15 jours



- Coupes de Bretagne**

Au vu de la recrudescence de la pandémie de la Covid19, la Ligue de Bretagne de Basket-ball a pris la décision de ne pas organiser cette saison de Coupes de Bretagne pour les catégories seniors, U17M et U18F.

- Composition groupe championnat jeune**

Les membres du bureau valident les compositions proposées pour les différentes catégories :

#### U13 FEMININS

Poule A		Poule B			
1	ETOILE SAINT LAURENT BREST	29	1	IE - AL SAINT-BRIEUC	22
2	GARS DU REUN GUIPAVAS	29	2	CO PACE	35
3	IE - CTC E.B.Q.C	29	3	IE - CTC AURORE / ETRELLES / ARGENTRE	35
4	LANDERNEAU BRETAGNE BASKET	29	4	IE - CTC BASKET BRETILLIEN DE LA SEICHE	35
5	IE - ASAL LORIENT	56	5	IE - CTC BO35 - CHAPELLE CINTRE BASKET	35
6	IE - CTC GOLFE DU MORBIHAN	56	6	MONTFORT BC	35

#### U15 FEMININS

Poule A		Poule B			
1	IE - AL SAINT-BRIEUC	22	1	IE - TREGUEUX BCA	22
2	GARS DU REUN GUIPAVAS	29	2	AVENIR DE RENNES - 2	35
3	IE - CTC E.B.Q.C	29	3	IE - CTC AURORE / ETRELLES / ARGENTRE	35
4	LANDERNEAU BRETAGNE BASKET - 2	29	4	IE - CTC BO35 - CHAPELLE CINTRE BASKET	35
5	IE - ASAL LORIENT	56	5	IE - MINIAC-MORVAN BC	35
6	IE - CTC GOLFE DU MORBIHAN - 2	56	6	IE - US MEDREAC	35

### U18 FEMININS

Poule A		Poule B		
1	MJC QUINTIN	22	1 AS CHANTEPIE	35
2	ETOILE SAINT LAURENT BREST	29	2 AVENIR DE RENNES - 2	35
3	GARS DU REUN GUIPAVAS	29	3 CO PACE	35
4	LANDERNEAU BRETAGNE BASKET - 2	29	4 IE - CTC AURORE / ETRELLES / ARGENTRE	35
5	IE - ASAL LORIENT	56	5 IE - CTC BO35 - CHAPELLE CINTRE BASKET	35
6	IE - CTC GOLFE DU MORBIHAN	56	6 IE - CTC MI-FORET BASKET 35	35

### U13 MASCULINS

Poule A		Poule B		
1	IE - AL PLOUFRAGAN	22	1 IE - TREGUEUX BCA	22
2	IE - CTC BREST METROPOLE BASKET	29	2 AS VEZIN	35
3	UJAP QUIMPER	29	3 IE - CTC AURORE / ETRELLES / ARGENTRE	35
4	IE - CEP LORIENT	56	4 MONTFORT BC	35
5	IE - CTC VANNES AGGLOMERATION 56	56	5 RENNES POLE ASSOCIATION	35
6	SEMEURS BASKET GRAND CHAMP	56	6 RENNES STADE BASKETBALL	35

### U15 MASCULINS

Poule A		Poule B		
1	IE - TREGUEUX BCA	22	1 IE - CJF SAINT-MALO	35
2	IE - UJAP QUIMPER	29	2 IE - CTC BASKET OUEST 35 - SC LE RHEU	35
3	IE - CTC BREST METROPOLE BASKET	29	3 IE - CTC BETTON / ILLET	35
4	IE - CEP LORIENT	56	4 MONTFORT BC	35
5	IE - CTC VANNES AGGLOMERATION 56	56	5 RENNES POLE ASSOCIATION	35
6	PLC AURAY	56	6 RENNES TOUR D'AUVERGNE	35

### U17 MASCULINS

Poule A		Poule B		
1	ELAN BASKET SAINT-BRIEUC	22	1 IE - TREGUEUX BCA	22
2	AS ERGUE ARMEL BB	29	2 IE - CTC AURORE / ETRELLES / ARGENTRE	35
3	IE - CTC BREST METROPOLE BASKET	29	3 IE - CTC BASKET BREILLIEN DE LA SEICHE	35
4	UJAP QUIMPER	29	4 IE - CTC BETTON / ILLET	35
5	CEP LORIENT BASKET-BALL - 2	56	5 MONTFORT BC	35
6	IE - CTC VANNES AGGLOMERATION 56	56	6 RENNES POLE ASSOCIATION	35

### U20 MASCULINS

Poule A		Poule B		
1	AS ERGUE ARMEL BB	29	1 ELAN BASKET SAINT-BRIEUC	22
2	PLC AURAY	56	2 US YFFINIAC	22
3	RL PONTIVY	56	3 CO PACE	35
4	SEMEURS BASKET GRAND CHAMP	56	4 ESPERANCE DE CHARTRES	35
5	THEIX TNS BC	56	5 IE - CTC AURORE / ETRELLES / ARGENTRE	35
6	UCK NEF VANNES	56	6 RENNES CPB BASKET	35

## 4) Retour au jeu

Au niveau régional, ne seront étudiés que les dossiers des clubs ayant fait un dossier fédéral seront éligibles.

Un diaporama de présentation sera envoyé dans la semaine aux clubs pour information.

## 5) Questions diverses

Antoine LE BERRE : Mise en place d'un miniguide sur à destination des présidents de commission

Jo HOUE : Annulation du TIC U13 devant se dérouler en collaboration avec la Ligue des Pays de Loire à Carquefou.  
Solution de remplacement possible à Ploufragan avec les 4 comités bretons.

*Délibération du bureau : Nécessité de prévoir une réunion Ligue / Comités, la responsabilité de l'organisation incombant à ces comités.*

Serge KERHUEIL : Par rapport aux recommandations de bonnes pratiques des commissions, la nécessité de réunion mensuelle ne s'accorde pas avec le fonctionnement de la commission STATUTS -REGLEMENTS

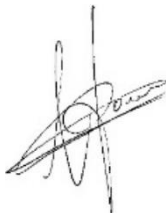
Marylise COCHENNEC : Même réflexion que ci-dessus concernant la commission Aide et soutien aux clubs / PSF

Philippe VALLEE : La rentrée officielle du Pôle Espoir a eu lieu le 9 Octobre.  
Le 14/12 : réunion d'orientation (Présentation des centres de formation)

*Délibération du bureau : Cela ne concerne que les polistes. Attention au choix du lieu de cette réunion.*

Mickaël LEBRETON : Protocole d'avant match à finaliser au plus tôt pour mise en place sur les rencontres régionales.

**Joseph HOUÉ**  
Secrétaire Général



**Mickaël LEBRETON**  
Président

