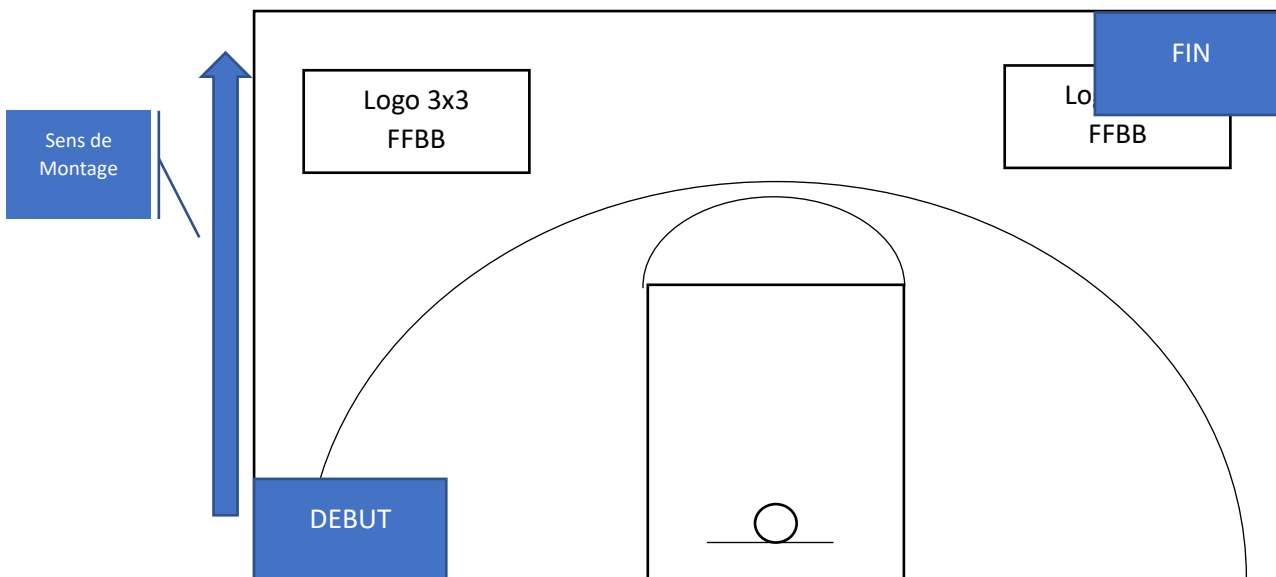


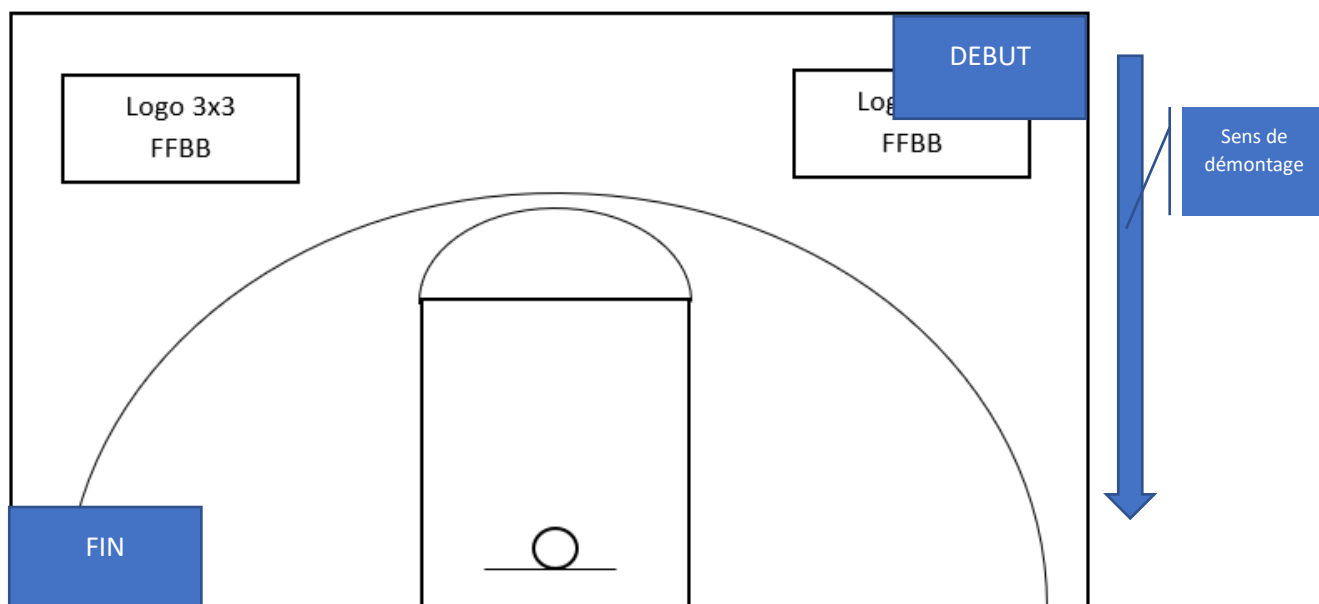
## Montage :

- Départ du coin en bas à gauche du panier, une fois la première ligne terminée on repart d'en bas pour monter la deuxième ligne
- Montage de la ligne de fond vers la ligne médiane (une couleur par ligne)
- De la caisse A1 à A4 (ou C1 à C4)



## Démontage :

- Départ du coin en haut à droite du Panier (Découper les dalles 4 carreaux de longueur, 3 de largeur)
- Démontage de la ligne médiane vers la ligne de fond
- On range de la caisse A4 à la caisse A1 (ou C4 à C1)



**Attention** : - Penser à ranger les dalles enlevées pour le panier dans l'ordre de la numérotation  
- Faire attention à ranger dans l'ordre (suivre la numérotation),  
Pour le terrain C erreur de numérotation : **il n'y a pas de dalle 144**, on passe de 143 à 145, suivre l'ordre de la couleur