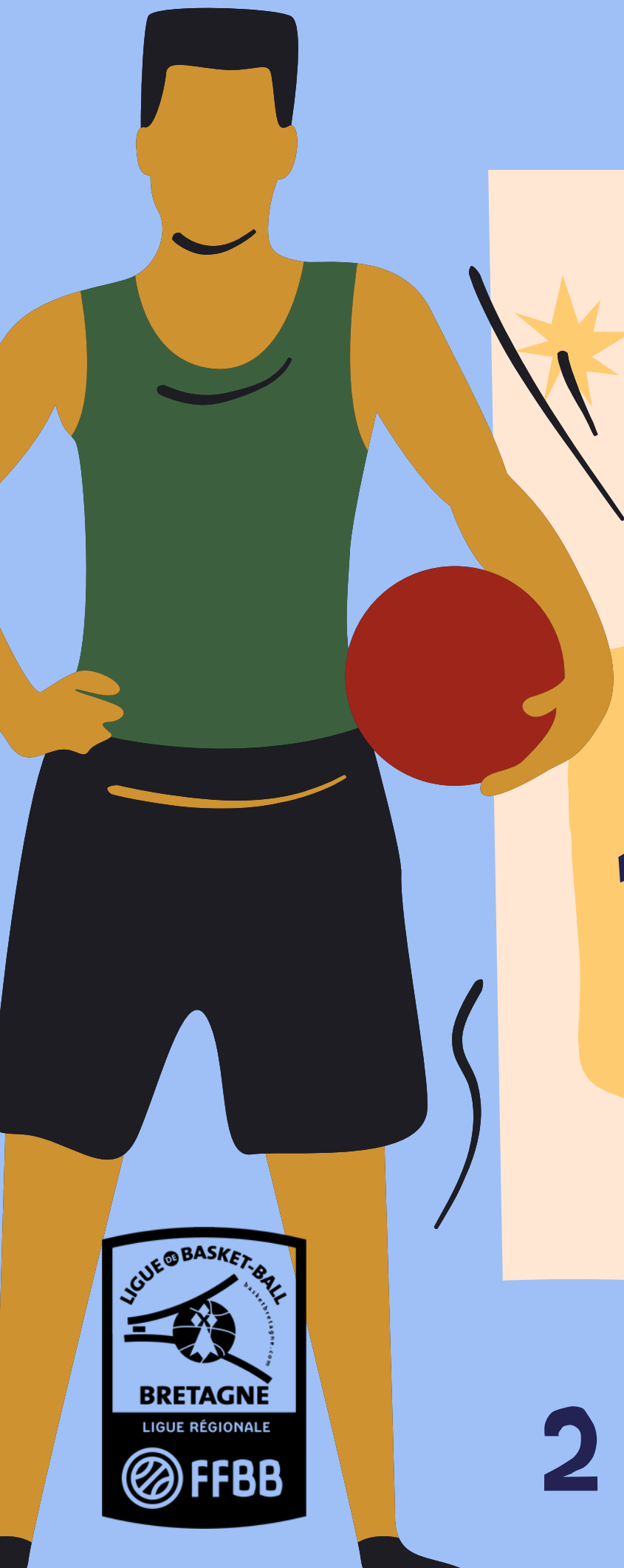


# Catalogue de prêt

Ligue de Bretagne  
de BasketBall





## Terrain 3X3

CAUTION  
**1500€**

- Terrain démontable de 11x15m

1 terrain = 4 caisses  
132x116x154cm - 400kg  
chacune = 1 camion 20m<sup>2</sup>

**2 terrains 3X3 sont disponibles**



## Transport

- Disposer d'un camion de 20m<sup>2</sup> avec hayon et fenwick (à négocier avec la ville ou voir pour location avec mise à disposition)

A retirer à l'adresse suivante :  
Du 1 au 5 Rue Bahon Rault  
35000 Rennes



## Paniers 3X3 Street

**CAUTION**  
**1000€**

- 2 paniers amovibles sur roulettes disponibles
- 1 panier = 1 camion 20m<sup>2</sup>

**1 terrain 3X3 + 1 panier amovible = 2 camions 20m<sup>2</sup>**



## Transport

- Disposer d'un camion de 20m<sup>2</sup> avec hayon et fenwick (à négocier avec la ville ou voir pour location avec mise à disposition)

A retirer à l'adresse suivante :  
Du 1 au 5 Rue Bahon Rault  
35000 Rennes





## But remorque Marty Sports

- Déport 2m25, hauteur Cercle 3m05.
- Panneau méthacrylate 1m80 x 1m05 x 15mm monté sur cadre
- Protection bas de panneau NOIR à visser de 1m80 avec 2 retours de 0m40.

**CAUTION**

**1000€**

- Plateau = 4,2mx3,5m
- Longueur replié : 4,345m
- Largeur replié : 2,328m
- Poids total : 1280kg

<https://martysports.com/sports/sports-co/basket/but-3x3/but-basket-3x3-mobile-sur-remorque-modele-ffbb-b3302/>



## Transport

A retirer à l'adresse suivante :  
Du 1 au 5 Rue Bahon Rault  
35000 Rennes

# Chrono 3X3

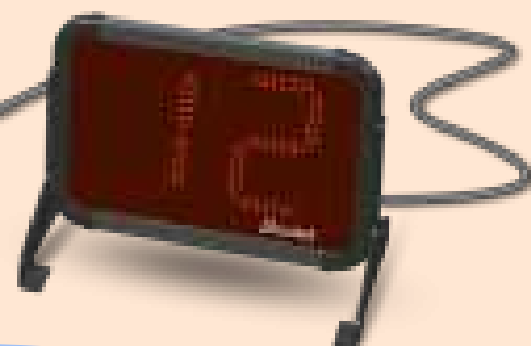


**CAUTION**

**2500€**

- Tableau affichage avec le temps de possession
- Pupitre principal
- Pupitre de possession
- Support trépied

1 caisse = 151x70cm



## Transport

- Prévoyez un véhicule adapté pour le transport des chronomètres

A retirer à l'adresse suivante :  
Ligue de Bretagne de BasketBall  
2C Allée Jacques Fiimot  
35000 Rennes



# Breizh Basketball Arena

CAUTION

1000€

- Structure gonflable
- Surface : 40x20m
- 30 à 45 min de montage
- Alimentation électrique (220 volts et 25 ampères) nécessaire
- Du 01 octobre au 31 mars -> exclusivement en intérieur



## Transport

- Prévoyez un véhicule adapté (type trafic 8m<sup>2</sup>)

A retirer à l'adresse suivante :  
Ligue de Bretagne de Basketball  
2C Allée Jacques Fiimot  
35000 Rennes

# Structure gonflable 3X3

CAUTION

800€

- 2 structures gonflables
- Surface : 10x10m
- Alimentation électrique (220 volts et 25 ampères) nécessaire
- Du 01 octobre au 31 mars -> exclusivement en intérieur



## Transport

A retirer à l'adresse suivante :  
Ligue de Bretagne de BasketBall  
2C Allée Jacques Fiimot  
35000 Rennes



# Kit Basket Santé

CAUTION  
**250€**

- 1 Panier géant + base + poteau bas
- 1 Ballon Omnikin (ouverture aiguille)
- 4 Harlem-99 Black/Red
- 1 Ballon Spalding NBA miniball orange taille 1
- 2 Gymball 75 cm unicolor TU
- 4 ballon Basket Mousse haute densité -rouge
- 8 Cônes multijeux 50cm/12 trous
- 4 Jalons 160cm - Jaune TU
- 2 Echelles de vélocité simple rouge/jaune - TU



## Transport

A retirer à l'adresse suivante :  
Ligue de Bretagne de BasketBall  
2C Allée Jacques Fiimot  
35000 Rennes







# Tablettes

- Mise à disposition de 4 tablettes et son étui
- Application FFBB Citoyen

CAUTION

100€



# Transport

A retirer à l'adresse suivante :  
Ligue de Bretagne de BasketBall  
2C Allée Jacques Fiimot  
35000 Rennes

# Caméra PIX4TEAM

CAUTION  
1000€

- 1 Robot PIX4TEAM
- 1 mât
- 1 caméra
- 1 sac de transport
  
- Prévoir un réseau WiFi  
et une alimentation  
électrique



## Transport

A retirer à l'adresse suivante :  
Ligue de Bretagne de BasketBall  
2C Allée Jacques Fiimot  
35000 Rennes





# Micro Cravate

---



# Transport

A retirer à l'adresse suivante :  
Ligue de Bretagne de BasketBall  
2C Allée Jacques Fiimot  
35000 Rennes



# Chrono 24 secondes

- 1 pupitre
- 2 bornes de chrono 24s



# Transport

A retirer à l'adresse suivante :  
Ligue de Bretagne de BasketBall  
2C Allée Jacques Fimot  
35000 Rennes





# Comment faire ma demande ?

---

## 15 Jours avant mon événement :

- Je contacte la Ligue ([secretariatgeneral@basketbretagne.com](mailto:secretariatgeneral@basketbretagne.com)) en précisant :
  - le nom du club demandeur
  - le matériel demandé
  - les dates et la durée de la demande de prêt.
- La Ligue m'enverra ensuite la convention de mise à disposition à renvoyer signée avec le chèque de caution
- Je fixe une date de retrait et restitution avec la Ligue



## Restitution

---

- Le matériel doit être restitué dans son état d'origine.
- Si la ligue constate un mauvais état du matériel, la caution sera encaissé



## Contact

---

**Secrétariat Ligue de Bretagne :**

**[secretariatgeneral@basketbretagne.com](mailto:secretariatgeneral@basketbretagne.com)**

**02 23 46 33 80**

