



2C, allée Jacques Frimot  
35 000 Rennes  
www.basketbretagne.com  
Tél. 02 23 46 33 80  
secretariatgeneral@basketbretagne.com

BRETAGNE

## Comité Directeur

N°2

**Le Samedi 30 aout 2025 à VANNES**

### Présents :

Mme. Ann Lyse LAUNAY, Dominique TONNERRE, Gaele NEDELEC, Claudine JANNIC, Hélène LIGNEL  
MM. Antoine LE BERRE, Daniel DELESTRE, Jo HOUE, Jean-Jacques KERDONCUFF, Mickaël LEBRETON,  
Jean-Noël CUEFF, Jacques PERRIER,

### Excusé.e.s :

Mme Annie CORBEL, Morgane PETIT, Eva MANCEL  
MM. Anthony JARNOUX, Damien RAT, Guillaume DE KERMEL, Philippe VALLEE, Olivier SUREAU,  
Tugdual LE LAY

### Absent.e :

### Invité.e.s présent.e.s :

Président de la commission de discipline : M. LEMAÎTRE Jean-Claude

Président du conseil d'honneur : M. GIRARDEAU Guy

Mme. Daisy LE PENNEC

Salarié.e.s : Mathilde CARDINAL

Président.e.s des Comités Départementaux :

Mme Gwenaelle LORAND, Anne MADEC et Sandrine PIERRE (Co-présidente)

MM. Christophe BURGUIERE et Nicolas METAYER (Co-président)

MM. François BRISSON, Léo SANSOT



Développer et promouvoir

le basket sur le territoire breton



2C, allée Jacques Frimot  
35 000 Rennes  
www.basketbretagne.com  
Tél. 02 23 46 33 80  
secretariatgeneral@basketbretagne.com

BRETAGNE

## Ordre du jour :

1. **Validation des procès-verbaux des réunions**
2. **Calendrier administratif 2025-2026**
2. **PSF 2025**
3. **Point RH**
4. **Composition des groupes et Commissions**
5. **Sportive : Organisation des plateaux régionaux**
6. **Bilan actions :**
  - OPEN PLUS VANNES
  - Camp d'été
8. **IRFBB**
  - Point d'étape promotions BPJEPS
  - Séminaire des administratifs
  - Automnales
9. **Appui conseil RSO**
10. **Questions diverses**



Développer et promouvoir

le basket sur le territoire breton



2C, allée Jacques Frimot  
35 000 Rennes  
www.basketbretagne.com  
Tél. 02 23 46 33 80  
secretariatgeneral@basketbretagne.com

BRETAGNE

Mickael LEBRETON accueille les participants et introduit la réunion.

Point sur l'été, des bureaux directeurs extraordinaires ont eu lieu en visioconférence avec le traitement du cas d'un club en difficultés financières.

Match de l'équipe de France ce jour à 17h.

## 1-VALIDATION DES PROCES VERBAUX DES REUNIONS

Présentation par Mickael LEBRETON.

- Comité Directeur du 01/07/2025
- Comité Directeur du 17/06/2025
- Bureau Directeur du 11/06/2025
- Bureau Directeur du 01/08/2025
- Bureau Directeur du 15/07/2025

**Les procès-verbaux sont validés à l'unanimité par les membres du comité directeur.**

## 2-CALENDRIER ADMINISTRATIF

Présentation par Mickael LEBRETON.

### Réunions Comités Directeurs 2025-2026

**n°1 - Mardi 01 juillet 2025**  
**Visioconférence**

**n°2 - Samedi 30 août 2025**  
**Vannes (56)**

**n°3 - Samedi 04 octobre 2025**  
**(22)**

**n°4 - Samedi 03 janvier 2026**  
**(35)**

**n°5 - Samedi 04 avril 2026**  
**(29)**

**n°6 - Samedi 30 mai 2026**  
**(Visioconférence)**

**n°7 - Mardi 16 juin 2026**  
**(Visioconférence)**

**Assemblée Générale**  
**Samedi 20 juin 2026 (29)**

### Réunions Bureaux Directeurs 2025-2026

**n°1 - Mardi 15 juillet 2025**

**n°2 - Vendredi 01 août 2025**

**n°3 - Jeudi 25 septembre 2025**

**n°4 - Jeudi 06 novembre 2025**

**n°5 - Jeudi 11 décembre 2025**

**n°6 - Jeudi 29 janvier 2026**

**n°7 - Jeudi 19 mars 2026**

**n°8 - Mercredi 29 avril 2026**



Developper et promouvoir

le basket sur le territoire breton



2C, allée Jacques Frimot  
35 000 Rennes  
www.basketbretagne.com  
Tél. 02 23 46 33 80  
secretariatgeneral@basketbretagne.com

BRETAGNE

Des adaptations peuvent être à prévoir avec des possibles modifications.

### 3- RETOUR PSF – MONTANTS ET AFFECTATIONS

Présentation par Mickael LEBRETON.

Actions	Coût prévisionnel action	Subvention demandée	Subvention accordée	Taux de financement
Dispositif 1- Développer les pratiques et le réseau -mixte	726 947€	120 000€	15 576€	2,1%
Dispositif 1- Développer les pratiques et le réseau -féminisation	21 725€	5 000€	4 400€	20,3%
Dispositif 2- Proposer une offre non compétitive	17 152€	5 000€	4 048€	23,6%
Dispositif 3- S'engager dans une démarche RSO	47 575€	9 000€	2 728€	5,7%
Dispositif 4- Accession Territoriale au sport de haut niveau	332 268€	30 000€	8 800€	2,6%

TOTAL **PSF LIGUE** 2025 : 35 552€ (soit -9,8%)

PSF 2024 : 39 000€ (soit -11,8%)

PSF 2023 : 44 200€

En moyenne, les ligues régionales sont à -10% (hormis la Normandie qui avait subi de grosses baisses sur les 2 dernières années).



**PSF COMITES** 2025 :

CD 22 : 7 500 €

CD 29 : 10 050 €

CD 35 : 9 300 €

CD 56 : 10 000 €



**PSF CLUBS :**

**36** dossiers déposés/**18** clubs subventionnés

(53 dossiers déposés et 36 clubs subventionnés N-1)



Développer et promouvoir

le basket sur le territoire breton



20. allée Jacques Frimot

2025	CD22	CD29	CD35	CD56
Nombre de dossiers déposés	7	9	11	9
Nombre de dossiers subventionnés	3	6	4	5

7 450€

12 500€

6 800€

9 350€

**TOTAL BRETAGNE : 36 100 €**

2024	CD22	CD29	CD35	CD56
Nombre de dossiers déposés	11	14	16	12
Nombre de dossiers subventionnés	10	11	7	8

Echelonnage des aides : 1 500€ à 3 300€

Total des aides clubs : 36 100€ (83 300N-1 et 58 200€ N-2)

Moyenne régionale des aides : 2 256€ (2 313€ N-1)

Echanges relatifs au peu de clubs bretons subventionnés : 50% de dossiers déposés ont été subventionnés, c'est très peu. Il faut encore simplifier, et surtout accompagner les clubs. Le travail a été fait sur le territoire par le biais des réunions de secteurs. La plupart des réunions de secteurs ont été annulées faute de participants. Les subventions portent de plus en plus sur des activités « annexes » au basket (vivre ensemble, féminisation etc..), les plus petits clubs ne sont pas assez structurés pour aller vers ce type d'actions à développer et ne peuvent donc pas accéder à ces financements. Ils en ont pourtant besoin pour se structurer.

Les remontées seront de nouveau à faire à la FFBB.



2C, allée Jacques Frimot  
35 000 Rennes  
www.basketbretagne.com  
Tél. 02 23 46 33 80  
secretariatgeneral@basketbretagne.com

BRETAGNE

## 4- RH

Présentation par Jo HOUE.

SALARIES :

- Fin de contrat apprentissage :  
Antoine MOINET (Communication)  
Yann NEVEU (Pôle espoirs)
- Nouveaux salariés :  
Pierre PERRO (Communication)  
Mattéo BRIMAN (Pôle Espoirs)

OBLIGATIONS RH :

- Charte Télétravail – Avenants
- Règlement intérieur – Dépôt au conseil des prud'hommes

Accompagnement par le biais de l'appui conseil AFDAS

- AFDAS : Corinne MALABEUF – [c.malabeuf@afdas.com](mailto:c.malabeuf@afdas.com)
- Cabinet FINAXIM : Stéphane VENDROT – [svendrot@finaxim.fr](mailto:svendrot@finaxim.fr)

## 5- COMPOSITION DES GROUPES ET COMMISSIONS

Présentation par Mickael LEBRETON.

CF Annexe 1 – 2025-2026- Composition des groupes et commissions.



Nouveauté CRO -> Référent statistique : Pour permettre la formation de statisticiens sur les Championnats de France jeunes et seniors. Objectif : former des stagiaires bretons et obtenir des statistiques sur certaines actions.

**Proposition de constitution des groupes et commissions 2025-2026 est validée à l'unanimité par l'ensemble des membres du comité directeur.**



Développer et promouvoir

le basket sur le territoire breton





2C, allée Jacques Frimot  
35 000 Rennes  
www.basketbretagne.com  
Tél. 02 23 46 33 80  
secretariatgeneral@basketbretagne.com

BRETAGNE

## 6- SPORTIVE / ORGANISATION DES PLATEAUX REGIONAUX

Présentation par Bruno VIGOUROUX.

Démarrage de la nouvelle formule région pur les jeunes.

« Week-end P1 » : samedi 6 et dimanche 7 septembre 2025

### Plateau Elite 1 (organisation Ligue) :

9 équipes participantes retenues sur dossier.

Catégorie	Date	Club accueillant	DEP
U13F	samedi 6 septembre 2025	ES REDON	35
U13M	samedi 6 septembre 2025	UCK NEF VANNES	56
U15F	dimanche 7 septembre 2025	LANNION TREGOR BASKET	22
U15M	dimanche 7 septembre 2025	UCK NEF VANNES	56
U18F	dimanche 7 septembre 2025	ETOILE ST LAURENT BREST	29
U18M	dimanche 7 septembre 2025	AS GUELMEUR	29

Classement à l'issue du plateau :

- Equipes classées de 1 à 3 : qualifiées pour la **poule Elite** de la phase 1 du championnat régional ;
- Equipes classées de 4 à 8 : qualifiées pour participer au plateau Elite 2 ;
- Equipe classée 9 : qualifiée pour une **poule Honneur (géographique)** de la phase 1 du championnat régional.

### Plateau Départemental (organisation Comités) :

Chaque Comité Départemental organise un plateau avec des équipes ayant candidaté au championnat régional.

Classement à l'issue de chaque plateau départemental :

- Equipes classées 1 de chaque CD : qualifiées pour participer au plateau Elite 2 ;
- Equipes classées 2 à 3 (CD22), 4 (CD29 et CD56), 5 (CD35) : qualifiées pour participer au plateau régional.



Développer et promouvoir

le basket sur le territoire breton



2C, allée Jacques Frimot  
35 000 Rennes  
www.basketbretagne.com  
Tél. 02 23 46 33 80  
secretariatgeneral@basketbretagne.com

BRETAGNE

## « Week-end P2 » : samedi 13 et dimanche 14 septembre 2025

L'attribution des catégories se fera en fonction de la situation géographique des équipes participantes et sera connue à l'issue des plateaux du week-end P1.

### Plateau Elite 2 (organisation Ligue) :

9 équipes participantes :

- Equipes classées de 4 à 8 du plateau Elite 1 ;
- Equipes classées 1 de chaque plateau départemental.

Catégorie	Date	Club accueillant	DEP
Attribution des catégories à l'issue du week-end P1	samedi 13 septembre 2025	PL SANQUER	29
	samedi 13 septembre 2025	GUICHEN BC	35
	samedi 13 septembre 2025	RENNES POLE ASSOCIATION	35
	dimanche 14 septembre 2025	MORLAIX ST MARTIN BASKET	29
	dimanche 14 septembre 2025	AS CHANTEPIE	35
	dimanche 14 septembre 2025	ARVOR BASKET LORIENT	56

Classement à l'issue du plateau :

- Equipes classées de 1 à 3 : qualifiées pour la **poule Elite** de la phase 1 du championnat régional ;
- Equipes classées de 4 à 9 : qualifiées pour une **poule Honneur (géographique)** de la phase 1 du championnat régional.

### Plateau Régional (organisation conjointe Ligue et Comités) :

12 équipes participantes issues des plateaux départementaux.

Catégorie	Date	Club accueillant	DEP
Attribution des catégories à l'issue du week-end P1	samedi 13 septembre 2025	US YFFINIAC	22
	samedi 13 septembre 2025	AL PLOUZANE	29
	samedi 13 septembre 2025	BASKET QUEVEN BRETAGNE SUD	56
	dimanche 14 septembre 2025	US YFFINIAC	22
	dimanche 14 septembre 2025	GDR GUIPAVAS	29
	dimanche 14 septembre 2025	PLC AURAY	56

Classement à l'issue du plateau :

- Equipes classées de 1 à 5 : qualifiées pour une **poule Honneur (géographique)** de la phase 1 du championnat régional.
- Equipes classées de 6 à 12 : reversées en championnat départemental.



Développer et promouvoir

le basket sur le territoire breton





2C, allée Jacques Frimot  
35 000 Rennes  
www.basketbretagne.com  
Tél. 02 23 46 33 80  
secretariatgeneral@basketbretagne.com

BRETAGNE

### **Précisions concernant les plateaux de qualification**

Seuls les clubs ayant rempli un dossier pourront être intégrés sur les championnats de région. Les équipes issues des plateaux départementaux qualifiées pour le weekend 2 doivent avoir rempli un dossier auprès de la Ligue et apparaître sur le ranking créé.

Il est important pour les CD de faire un plateau afin d'établir un classement qui permettra entre autres de désigner le 1er qui participera au plateau Elite 2 et les équipes qualifiées aux plateaux régionaux.

### **Mode opératoire pour les deux cas suivants:**

en U13F, le dép. 29 n'a que 3 équipes qualifiables pour 4 places attribuées

en U15M, le dép. 22 n'a que 2 équipes qualifiables pour 3 places attribuées.

Attribution d'une place qualificative supplémentaire sur le plateau départemental au CD auquel appartient l'équipe classée 10ème au ranking dans chaque catégorie.

soit: U13F--> CD 35, Une place à réattribuer-

(Pas assez d'équipes concernées pour le 29)

U15F--> CD22, (Pas assez d'équipes concernées pour le 29 et le 56)

U18F--> CD 35, (Pas assez d'équipes concernées pour le 22 et le 56)

U13M --> CD29, (Pas assez d'équipes concernées pour le 22)

U15M--> CD 35, Une place à réattribuer-

(Pas assez d'équipes concernées pour le 22 et le 56)

U18M-->> CD 35. (Pas assez d'équipes concernées pour le 56)

Présence des élus sur les plateaux : besoin d'une personne en plus à GUELMEUR.

Mise à jour et envoi de la représentation des élus sur les plateaux à l'issue de la réunion.

Visio de calage prévues sur l'organisation des plateaux

Weekend 1 : mardi 02 septembre

Weekend 2 : Mercredi 10 septembre

Demande de Bruno VIGOUROUX-> nécessité pour les élus d'apporter une réponse sur les formulaires de demande de positionnements envoyés.



## **7- BILAN DES ACTIONS**

Présentation par Mickael LEBRETON.

- **OPEN PLUS VANNES**

Accueil de l'EDF U18 : remerciements à Jonathan et RIVET et Guillaume DE KERMEL sur l'organisation logistique de leur accueil par la DTN.

Actions sociétales :

- Mercredi 02/07 : Maisons de quartiers : 15 jeunes (10 garçons et 5 filles)
- Jeudi 03/07 : Basket école : 11 classes – 202 élèves (écoles privées le matin et publiques l'AM)



**Développer et promouvoir**

**le basket sur le territoire breton**



2C, allée Jacques Frimot  
35 000 Rennes  
www.basketbretagne.com  
Tél. 02 23 46 33 80  
secretariatgeneral@basketbretagne.com

BRETAGNE

### Tournois Open Start :

- Mercredi 02/07 : Séniors - 6 équipes masculines / 7 équipes féminines soit 24 participants et 28 participantes.
- Jeudi 03/07 : Tournoi entreprises - 5 équipes - 17 participants et 3 participantes
- Vendredi 4 juillet 2025 : U13 - 9 équipes masculines / 2 équipes féminines soit 36 participants et 8 participantes.
- Vendredi 4 juillet 2025 : U15 - 7 équipes masculines / 5 équipes féminines soit 28 participants et 20 participantes.

### Tournoi OPEN SUPERLEAGUE

Masculin = 12 équipes – complet avec la participation des 2 EDF U18M

#### Classement SUPER - M

ALL FOR ONE

CAEN GO

TEAM VANNES

Féminin = 8 équipes – 3 équipes « repêchées » sur l'open start

#### Classement SUPER - F

BREST 3X3

WEST COAST

ANGERS 3X3

### Tournoi OPEN JUNIORLEAGUE

Masculin = 10 équipes

#### Classement SUPER - M

MACADAM 3X3

SAINT MALO 3X3

SAINT BRIEUC 3X3

Féminin = 9 équipes

#### Classement SUPER - F

MACADAM 3X3

WESTB UNION

VANNES AGGLO



### OPEN DE FRANCE



MACADAM 3X3 (RENNES)

#### CHAMPIONNES DE FRANCE 3X3 – JUNIOR LEAGUE

- Tess BARBOSA
- Emma CARIQU
- Léane LE LAN
- Romane LE VERN



MACADAM 3X3 (RENNES)

#### MÉDAILLE DE BRONZE – JUNIOR LEAGUE

- Abel BALLOUHEY
- Batiste JOSSE
- Juwelille-Vida MENA KUMBUNDU
- Elliott ROSSIGNOL



BREST 3X3

#### 7IÈME SUPER LEAGUE

- Inès WATTEZ
- Alyssa BARTHÉLEMY
- Aline FÉVRIER
- Alexia IVALA-MENDOME

Développer et promouvoir

le basket sur le territoire breton



2C, allée Jacques Frimot  
35 000 Rennes  
www.basketbretagne.com  
Tél. 02 23 46 33 80  
secretariatgeneral@basketbretagne.com

BRETAGNE <sup>BZ</sup>

- **Camp d'été**

62 participant.e.s

12 filles = 19,36%

50 garçons = 80,64%

Moyenne d'âge = 15 ans

Une action à l'équilibre en termes de budget en incluant la RH liée à cette organisation.

Cette action sera très certainement reconduite l'année prochaine et aura lieu plus tôt dans le mois de juillet.

## 8- IRFBB

### Présentation par François BRISSON.

- **Point d'étape promotions BPJEPS**

3 sessions 2025-2026 :

- Brest : 13 stagiaires -> Coordination A. WOLFF et soutien X. OUHLEN
- Rennes : 15 stagiaires -> Coordination R. SAVIN RONFORT
- Lorient : 11 stagiaires -> Coordination A. CAILLET

Nouveauté : Démarrage des 3 sessions en simultanée sur une année de formation.

EPMS : épreuves prévues la semaine prochaine et leur permettant d'obtenir une carte professionnelle.

Rentrée : 19 août 2025

- **CDSSA**

Report démarrage de la session : janvier 2026

Session 2026-2027 : Janvier 2026 à septembre 2027

- 2 inscriptions faites
- 3 inscriptions en cours
- 1 inscription potentielle hand
- 1 inscription PDL

- **Séminaire des administratifs**

Lundi 17 novembre et mardi 18 novembre 2025 – Ligue de Bretagne

Réservé aux salariés ayant participé à la première formation

- Mise à jour et évolution de l'IA
- Temps collectifs nouveautés
- Utilisation de COPILOT
- Temps individuels

Prise en charge frais pédagogiques hors hôtel et frais de déplacements



Développer et promouvoir

le basket sur le territoire breton



2C, allée Jacques Frimot  
35 000 Rennes  
www.basketbretagne.com  
Tél. 02 23 46 33 80  
secretariatgeneral@basketbretagne.com

BRETAGNE

- **Automnales**

Programme Prévisionnel :

Vendredi 24 et samedi 25 octobre 2025

Les Miléades – GUERLEDAN

- Vendredi soir : Plénière e-enfance/CAPA

Violences sexuelles, harcèlement et bizutage : comment les prévenir ?

- Samedi matin : (Modules au choix) + stand IRFBB

Nouveau dirigeant : Piloter mon club (RH, PSF, formation) (niveau débutant)

IA : Comment gagner du temps dans mon quotidien de dirigeant grâce à l'IA (niveau débutant)

2 places réservées pour les instances suite à la réunion de rentrée afin que les commissions des instances (sportive etc) puissent appréhender cet outil dans leur quotidien.

## 9- APPUI CONSEIL RSO

Présentation par Jacques PERRIER.

### Commande auprès du prestataire :

- Structurer et renforcer nos engagements en matière de transition écologique et solidaire,
- Diagnostiquer nos démarches RSE actuelles (bonnes pratiques, enjeux, axes de progression) et dégager des leviers d'activation et d'amélioration continue, à l'échelle de chaque organisation mais également collectivement à celle du territoire
- Mettre en place un plan d'action individuel et collectif pour concrétiser et opérationnaliser la RSE
- Imaginer la meilleure façon d'essaimer à terme sur les territoires en touchant les clubs.

### Approche :

- Accompagnements des 5 structures en alternant temps de travail collectifs et temps individuels
- La première phase consistera en la réalisation d'un diagnostic complet du contexte de chaque structure afin de faire ressortir leurs enjeux RSE propres et de définir leur stratégie
- Accompagnement des 5 structures sur la modélisation du plan d'action
- Accompagnement structuration de la démarche

### Cet accompagnement implique :

- Une coordination du projet par la Ligue de Bretagne de Basket-Ball et les référents des Comités Départementaux (Organisation des dates et rdv collectifs, coordination, ...)
- Un démarrage possible en septembre/octobre 2025



Développer et promouvoir

le basket sur le territoire breton



2C, allée Jacques Frimot  
35 000 Rennes  
www.basketbretagne.com  
Tél. 02 23 46 33 80  
secretariatgeneral@basketbretagne.com

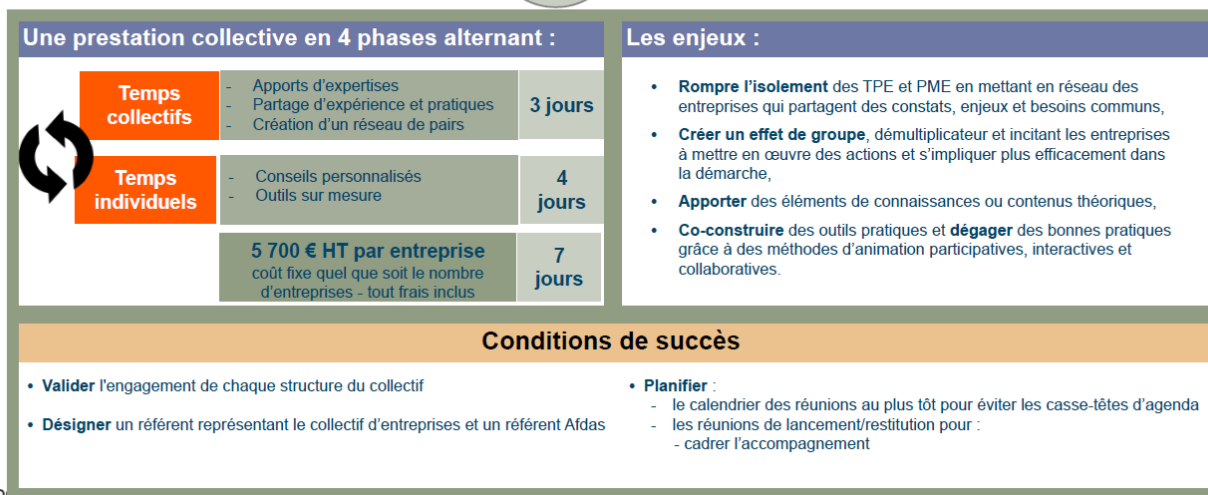
BRETAGNE

afdas  
DEMAIN SERA FORMATION

## Accompagner Un plan d'actions sur-mesure pour l'entreprise



1 groupe de 3 à 6 organisations



### Objectifs :

3 jours collectifs pour :

- Partager les enjeux et la feuille de route de chaque organisation
- Valider les enjeux collectifs, mutualiser et développer des axes de collaboration
- Partager les retours d'expériences et préparer l'après accompagnement

4 jours individuels pour :

- Etablir un diagnostic individualisé, mobilise en interne et établir une cartographie de son écosystème
- Identifier les actions adaptées aux problématiques de votre organisation
- S'outiller pour mesurer et évaluer l'impact des actions engagées

### Mise en œuvre opérationnelle :

- Avoir complété l'autodiagnostic (Ok pour le CD 56 et CD 35)
- Chaque entité devra ensuite demande de prise en charge sur son espace adhérent en joignant les documents suivants :
  - Autodiagnostic RSE complété
  - La proposition d'intervention du prestataire
  - L'attestation dite « minimis »
- Gestion des démarches pour le 07/09/2025



Développer et promouvoir

le basket sur le territoire breton





2C, allée Jacques Frimot  
35 000 Rennes  
www.basketbretagne.com  
Tél. 02 23 46 33 80  
secretariatgeneral@basketbretagne.com

BRETAGNE

## PROJETS – GROUPES ET COMMISSIONS

**Ann Lyse LAUNAY (communication) :** Ne pas hésiter à solliciter Ann Lyse.

Réunions d'harmonisation à prévoir de nouveau avec les comités.

**Hélène LIGNEL (Mixité et Citoyenneté) :** Equipe qui s'est réunie dans l'année et participation à des action sur le territoire. A cœur d'être plus présents auprès des clubs (exemple tournoi FURHMANN avec la présence de Jules RAMBAUT).

Réflexion à mener afin de décliner l'organisation de ce tournoi auprès des clubs (les accompagner dans cette organisation). Valeurs très positives véhiculées sur cette action : respect, citoyenneté etc.

Réflexion : Comment emmener le basket à l'hôpital ?

**Jean Noel CUEFF (Evènements) :** Missions identiques.

Améliorer l'Open PNF.

Organisation pratique des plateaux.

**Jean-Claude LEMAÎTRE (Discipline) :**

Des échanges relatifs aux arbitres qui souhaiteraient avoir un retour sur les suites données aux dossiers. Ce n'est pas possible, la FFBB ne l'autorise pas. Les décisions sont envoyées aux comités

Réflexion : affichage sur le site internet de façon anonyme du CR.

**Daniel DELESTRE (Basket Entreprises) :**

Lancement d'une réunion prochainement.

Les comités ne savent pas encore s'ils mettent en place un tournoi sur la saison prochaine.



2 femmes bretonnes médaillées Jeunesse-Sport et de l'Engagement Associatif :

Gaelle NEDELEC et Morgane PETIT.

Bravo à elles !



**Bruno VIGOUROUX (Sportive) :**

Règlements sportifs, ont été mis à jour.

Ils seront mis en ligne sur le site de la ligue.

**Dominique TONNERRE (VxE) :**

Basket santé continuité avec les BPJEPS. Associer ces entraîneurs dans la mise en place d'actions basket santé sur les territoires.

Statisticiens : Il faut prévoir des stages de sensibilisation sur des stages OTM, afin que tout le monde puisse comprendre les missions d'un statisticien.

**Léo SANSOT :**

Rentrée du Pôle lundi prochain.



Développer et promouvoir

le basket sur le territoire breton



2C, allée Jacques Frimot  
35 000 Rennes  
www.basketbretagne.com  
Tél. 02 23 46 33 80  
secretariatgeneral@basketbretagne.com

BRETAGNE

**Jacques PERRIER (Société et Mixité) :**

Prise de contact avec l'AFM TELETHON en cours.

Va être reproposé un temps d'échanges à chacun des pôles.

**Jean-Jacques KERDONCUFF (Statuts et règlements) :**

Souhait de recevoir les informations de la sportive pour assurer une bonne application des règlements.

Nouvelles péréquations :

CD56 : Dispositions financières 35 € et 30 €

Dispositions financières actuelles ligue 34 € (U18 et séniors) et 27 € (jeunes) - 27€ (OTM)

**Validation à l'unanimité des membres du comité directeur de la modification de ces dispositions financières 35 € (U18 à séniors) et 30 € (jeunes) - 30€ (OTM).**

**Gwenaelle LORANT :**

Arbitrage+35 ans pour Les bénévoles de clubs (tests sanguins obligatoires et ECG par un médecin agréé) -> est-il envisageable que ce soit traité par un médecin de famille ?

Ce sujet peut-il être rediscuté à l'AG de la FFBB.

Mickaël LEBRETON remercie les participant.e.s et clôt la réunion.



**Jo HOUÉ**

Secrétaire Général



**Mickaël LEBRETON**

Président Ligue de Bretagne de Basketball



Développer et promouvoir

le basket sur le territoire breton